

Un mandat en adéquation avec les besoins et les centres d'intérêts des populations ouest

#### Enjeux et Défis

- Défis liés à l'augmentation de la production agricole dans un contexte de croissance démographique rapide et d'une population de plus en plus urbanisée,
- Défis liés à la valorisation des Ressources naturelles,
- Défis liés à l'accès aux marchés,
- Défis liés au changement climatique et l'adaptation des populations.

#### Organisation

Une Direction générale, Trois (3) départements techniques et 4 unités d'appui

#### Direction générale

- Coordonne, anime et supervise les activités de l'Institut du Sahel aux plans scientifique et technique, administratif et financier.
- Veille à l'atteinte des objectifs opérationnels du CILSS en général et des missions de l'INSAH en particulier.

Des activités pour un Institut plus performant

#### Les Départements et unités

##### ➤ Département Etudes et Recherches en Agriculture, Environnement et Marchés (DREAM)



#### Domaines d'intervention

- Agriculture et sécurité alimentaire
- Gestion des Ressources naturelles et Environnement
- Dynamique des Marchés et Gestion des Flux Transfrontaliers.

##### ➤ Département Etudes et Recherches sur les Intrants Agricoles et les Réglementations (DRIAR)



#### Domaines d'intervention

- Réglementation phytosanitaire et protection intégrée des végétaux
- Semences, Biosécurité et Propriété Intellectuelle
- Systèmes de Production Durable et Réglementation des Engrais

##### ➤ Département Etudes et Recherches en Population et Développement Durable (CERPOD)



#### Domaines d'intervention

- Population – Santé – Nutrition et Dynamique des Marchés
- Stratégies, Politiques & Programmes de Population
- Formation en Population & Développement

##### ➤ Unité d'appui en Communication, Information et Documentation (U-CID)



#### Attributions

- Communication/Information et Valorisation des activités de recherche développement l'INSAH ;
- Maintenance et 'administration informatique ;
- Edition, publication, de gestion des bases de données (fond documentaire, technologies, pesticides, profils et semences);

**Institut du Sahel**  
Secretariat Exécutif | Centre Régional Agrhyment

ACCUEIL INSAH LIENS RESSOURCES CONTACTS

Allez sur [www.insah.org](http://www.insah.org) puis cliquer sur « RESSOURCES puis sur le lien de la base de votre choix »

*Objectif: Améliorer l'impact des résultats de recherche de l'INSAH et de ses partenaires en les rendant beaucoup plus accessibles à travers Internet.*

- Fond Documentaire
- BD Profils
- BD Pesticides
- BD Expertises
- BD Technologies
- Actualités

##### ➤ Unité d'Appui en Administration, Finances, Comptabilité (U-AFC)

#### Domaines d'intervention

- Gestion comptable
- Gestion financière ;
- Approvisionnement et la gestion des stocks ;
- Gestion du patrimoine immobilier et mobilier ;

➤ **Unité d'appui chargée de la Coordination Scientifique, du Suivi- Evaluation, Planification/Veille Stratégique et Genre (UCS/SEP/VSG)**

**Domaines d'intervention**

- coordination scientifique, suivi-évaluation, et planification,
- veille stratégique et questions de Genre à l'INSAH en relation avec l'UAM-SE-VSG du CILSS.

➤ **Unité d'appui en Gestion des Ressources Humaines (U-GRH)**

**Domaines d'intervention**

- Gestion administrative des ressources humaines
- mise en œuvre de la stratégie globale de gestion des ressources humaines du CILSS en relation avec l'UAM-GRH du CILSS.

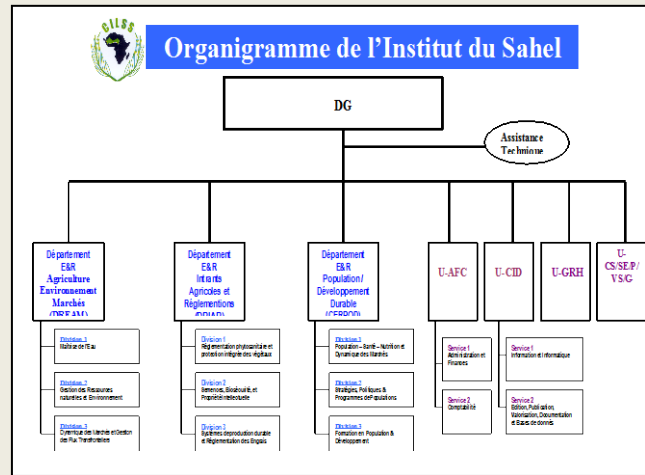
☞ **Organes de contrôle et de validation :**

- Le Comité Technique et de Gestion
- Le Comité Scientifique ;
- La Réunion des Directeurs Généraux des INRA ;
- La Réunion des points focaux en recherche sur la population et le développement.

☞ **Atouts et forces**

**INSAH : un outil de Coopération régionale en matière de recherche agricole en Afrique de l'Ouest**

- ❖ Existence d'un parapluie politique dans le cadre du CILSS et bientôt élargi à l'espace CEDEAO,
- ❖ Statut d'unique structure de coordination sous régionale de la recherche cumulant les aspects agriculture/Environnement/Marchés/Population/Développement,
- ❖ Unique structure disposant d'un système régional opérationnel et efficace dans la gestion des pesticides
- ❖ Unique structure disposant d'un mécanisme de mise en réseau des avantages comparatifs des institutions nationales de recherche et de vulgarisation (concept de pôle régional de recherche)
- ❖ Unique structure sous-régionale disposant d'un mécanisme de suivi des questions de pop dans leurs relations avec la SA / GRN
- ❖ Unique structure sous-régionale disposant d'un cadre de référence en matière de Population et Développement
- ❖ Unique structure sous-régionale disposant d'un système de suivi de la santé des adolescents et des jeunes
- ❖ Expertise avérée dans l'organisation, la formation et l'implication des acteurs de la société civile dans les questions de Pop et santé
- ❖ Développement et mise en ligne de bases de données sous-régionales issues des résultats des recherches en Agriculture, Pop et Développement



**Légende :**

**Institut du Sahel (INSAH)**

- Direction Générale (DG)
- Département Etudes et Recherches sur les Intrants Agricoles et les Réglementations (DRIAR)
  - Division 1 : Réglementation phytosanitaire et protection intégrée des végétaux
  - Division 2 : Semences, Biosécurité et Propriété Intellectuelle
  - Division 3 : Systèmes de production durable et Réglementation des Engrais
- Département Etudes et Recherches en Agriculture, Environnement et Marchés (DREAM)
  - Division 1 : Maîtrise de l'Eau
  - Division 2 : Gestion des Ressources naturelles et Environnement
  - Division 3 : Dynamique des Marchés et Gestion des Flux Transfrontaliers
- Département d'Etudes et Recherches en Population et Développement Durable (CERPOD)
  - Division 1 : Population – Santé – Nutrition et Dynamique des Marchés
  - Division 2 : Stratégies, Politiques & Programmes de Populations
  - Division 3 : Formation en Population & Développement
- Unité d'Appui en Administration, Finances et Comptabilité (U-AFC)
  - Service 1 : Administration et Finances
  - Service 2 : Comptabilité
- Unité d'Appui en Communication, Information et Documentation (U-CID)
  - Service 1 : Information et Informatique
  - Service 2 : Edition, Publication, Valorisation, Documentation et Bases de données
- Unité d'Appui en Gestion des Ressources Humaines (U-GRH)
  - Service 1 : Formation et Développement
- Unité d'Appui chargée de la Coordination Scientifique, du Suivi-Evaluation, Planification /Veille Stratégique et Genre (U-CS/SEP/VSG)

**Adresse de l'INSAH**  
 293, avenue OUA, Badalabougou  
 B.P:1530, Bamako, Mali  
 Tél: (223) 20 22 30 43/47 06  
 Fax: (223) 20 22 78 31  
 Email: [administration@insah.org](mailto:administration@insah.org)  
 Site Web: [www.insah.org](http://www.insah.org)

COMITÉ PERMANENT INTER-ÉTATS DE LUTTE CONTRE LA SÉCHERESSE DANS LE SAHEL



PERMANENT INTERSTATES COMMITTEE FOR DROUGHT CONTROL IN THE SAHEL

**INSTITUT DU SAHEL (INSAH)**

Création : 11 septembre 1976

Type d'institution : Institut spécialisé du CILSS, Etablissement public inter-étatique doté de la personnalité juridique et de l'autonomie financière

**Vision** « Contribuer à assurer l'accès de tous les sahéliens, à tout moment, aux aliments nécessaires pour mener une vie saine et active à l'horizon 2015 »

**Mission** « Favoriser et faciliter les échanges entre les systèmes nationaux qui interviennent dans le domaine de la recherche (agricole et population - développement) pour impulser une dynamique de coopération et proposer des actions catalytiques soutenant une agriculture productive et une meilleure gestion des ressources naturelles en vue de créer les conditions d'une production durable et compétitive »

