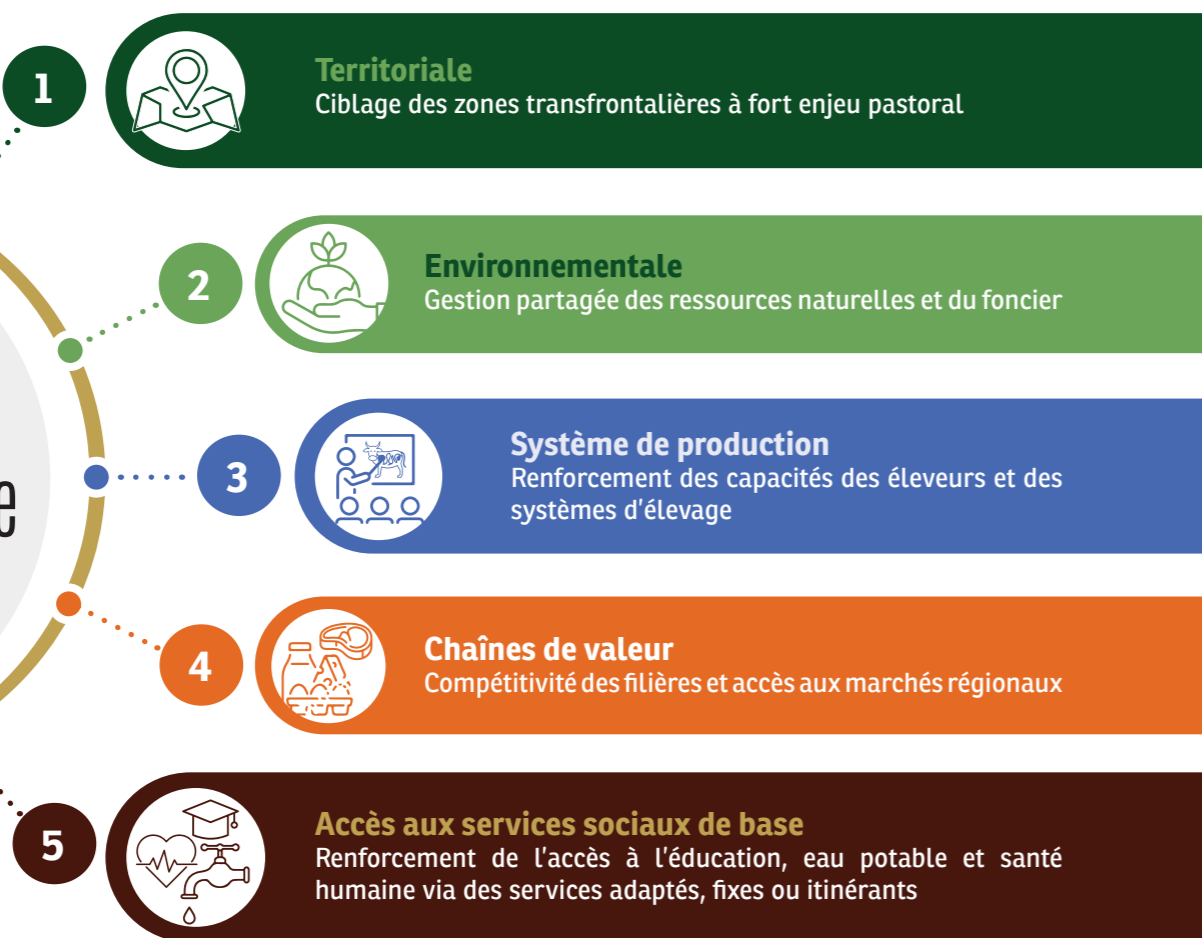




Notre approche : territoriale, intégrée et inclusive

La logique d'intervention du PRADEP-AOS repose sur une combinaison intégrée d'approches complémentaires, pensées à différentes échelles : communale, intercommunale, régionale et transfrontalière.

Notre approche



Capitalisation et visibilité

Le programme intègre un volet dédié à la capitalisation et à la diffusion des connaissances. Les leçons tirées de l'exécution de chaque composante territoriale seront documentées, analysées et valorisées à l'échelle régionale sous forme de bonnes pratiques, publications thématiques et supports de communication institutionnels.

L'outil SRIP (Service Régional d'Information sur le Pastoralisme), développé par AGRHYMET CCR-AOS,

sera déployé et renforcé à travers la mise à jour du géoportail et de la bibliothèque numérique, comme instrument au profit de l'Observatoire Régional sur Les systèmes d'élevage mobiles en Afrique de l'Ouest et au Sahel (OSEMAOS), le déploiement de l'information aux utilisateurs à la base dans leurs langues pour améliorer la disponibilité et l'utilisation des données pastorales dans la prise de décision. mécanisme

Innoprox Management - Tél. + 226 25 40 28 58

Contacts

Secrétariat Exécutif du CILSS

Coordination globale du PRADEP-AOS
03 BP 7049, Ouagadougou 03, Burkina Faso
Tél : +226 25 49 96 00
www.cilss.int

AGRHYMET CCR-AOS / CILSS

Composante technique transversale
BP 11011, Niamey, Niger
Tél : +227 20 31 53 16
agrhymet.cilss.int

NOS PARTENAIRES



PROGRAMME RÉGIONAL D'APPUI AU DÉVELOPPEMENT DE L'ÉCONOMIE PASTORALE EN AFRIQUE DE L'OUEST ET AU SAHEL



PRADep-AOS

Programme Régional d'Appui au Développement de l'Économie Pastorale en Afrique de l'Ouest et au Sahel

« Renforcer la résilience transfrontalière du pastoralisme et développer les chaînes de valeur pastorales en Afrique de l'Ouest et au Sahel »



60 millions €
FINANCEMENT UE

60 mois
DURÉE DU PROJET

13 pays
ZONE D'INTERVENTION

521 M
têtes de bétail
RUMINANT DANS
LA RÉGION

Un programme financé par l'Union européenne



Un secteur pastoral stratégique, des défis majeurs

L'Afrique de l'Ouest et le Sahel abritent l'un des plus importants cheptels du continent africain : 521 millions de têtes de bétail ruminant élevées majoritairement selon des systèmes pastoraux et agropastoraux. Le bétail contribue à hauteur de 36 % au PIB agricole des pays sahéliens - plus du double de la moyenne des pays côtiers (15 %) - et constitue une source essentielle de revenus, d'alimentation et de sécurité pour des millions de ménages.

Le secteur pastoral fait face à des pressions croissantes : changements climatiques, pression foncière, croissance démographique, insécurité dans le Liptako-Gourma et le bassin du lac Tchad, maladies animales transfrontalières et un faible accès aux services sociaux de base.

Ces défis menacent directement les moyens de subsistance de millions de familles et la stabilité régionale.

L'intensification des mouvements pendulaires du bétail entre les zones sahéliennes et les pays côtiers a entraîné une concentration croissante des troupeaux dans les espaces frontaliers partagés. Cette évolution appelle une réponse régionale concertée, fondée sur une approche intégrée des enjeux territoriaux, environnementaux et économiques liés à la mobilité pastorale transfrontalière.



Le PRADEP-AOS : une réponse régionale intégrée

Le Programme Régional d'Appui au Développement de l'Économie Pastorale en Afrique de l'Ouest et au Sahel (PRADEP-AOS) a été conçu dans le cadre du Programme Indicatif Pluriannuel (PIR) de l'Union Européenne pour l'Afrique subsaharienne 2021-2027, domaine prioritaire

3 (Transition écologique et systèmes agroalimentaires durables). Il s'inscrit dans les nouvelles priorités de l'UE : création d'emplois, stabilité, paix et verdissement du Sahel dans le cadre de la Grande Muraille Verte.



Objectif général

L'objectif général est d'améliorer et valoriser la contribution du secteur de l'élevage à la transformation des systèmes alimentaires durables et à une croissance verte inclusive et résiliente des économies des pays de la région Afrique de l'Ouest et du Sahel.



Objectif spécifique

Renforcer la résilience de l'économie des ménages pastoraux et agropastoraux.



Quatre résultats attendus

- La gouvernance responsable des ressources naturelles transfrontalières est renforcée.
- Les ménages pastoraux et leurs troupeaux sont protégés contre les maladies animales et zoonotiques transfrontalières.
- La compétitivité durable des chaînes de valeur et les conditions de vie des ménages pastoraux et agropastoraux sont améliorées.
- Le cadre politique et réglementaire est favorable à la transhumance, au commerce du bétail et à la circulation d'intrants de qualité.



Ancrage stratégique

Le PRADEP-AOS est aligné sur l'ECOWAP 2025 (objectifs 1 et 2), la Politique Agricole de l'UEMOA (PAU), le Plan Stratégique du CILSS Horizon 2050, ainsi que sur les ODD 1, 2, 4, 5, 6, 7, 8, 12, 13 et 15.



Structure du programme

Le PRADEP-AOS est structuré en six composantes complémentaires, articulant des interventions territoriales ciblées et des activités transversales d'envergure régionale. Il couvre trois grands couloirs pastoraux transfrontaliers.

| Composante | Zone | Opérateur | Budget UE |
|-----------------------------------|--|--|--------------|
| Couloir Central | Bénin, Burkina Faso, Ghana, Niger, Togo, Mali, Côte d'Ivoire | Opérateur en cours de contractualisation (Consortium Care International) | 20 500 000 € |
| Couloir Lac Tchad | Niger, Tchad, Nigéria, Cameroun | GIZ / Tchad | 15 500 000 € |
| Couloir Ouest | Mali, Mauritanie, Sénégal, Guinée | ENABEL / Mauritanie | 15 500 000 € |
| Appui politique & réglementaire | Régional (13 pays) | CEDEAO / DADR/Assistance technique | 1 000 000 € |
| Composante technique transversale | Régional (13 pays) | AGRHYMET CCR-AOS / CILSS | 2 000 000 € |
| Coordination globale | Régional (13 pays) | Secrétariat Exécutif CILSS | 5 500 000 € |

La coordination globale du programme est assurée par le Secrétariat Exécutif du CILSS, garant de la cohérence et de l'harmonisation des interventions entre toutes les composantes et de recherche de synergies/complémentarités avec d'autres programmes régionaux et nationaux.



Les trois couloirs d'intervention

Couloir Central

Bénin · Burkina Faso · Ghana · Niger · Togo · Mali, Côte d'Ivoire

Sécurisation de la mobilité pastorale, accès aux ressources, santé animale et chaînes de valeur locales.

Couloir Lac Tchad

Niger · Tchad · Nigeria · Cameroun

Résilience des ménages, gouvernance pacifique de la transhumance transfrontalière et prévention des conflits.

Couloir Ouest

Mali · Mauritanie · Sénégal - Guinée

Renforcement de la compétitivité des filières pastorales et amélioration durable des conditions de vie.



Partenaires du programme

Le PRADEP-AOS mobilise un consortium de partenaires stratégiques aux compétences complémentaires :

Coordination & pilotage régional

- Secrétariat Exécutif du CILSS (coordination globale)
- AGRHYMET CCR-AOS / CILSS (appui technique)
- CEDEAO / DADR (cadre politique)

Mise en œuvre territoriale

- GIZ — Composante Lac Tchad
- ENABEL — Composante Couloir Ouest
- Consortium : Care international, APESP, TASSAGHT, ACF, CIKOD, FENAPFIBVTO
- Organisations de producteurs ruraux (OPR)
- Services techniques nationaux & institutions de recherche